

2021年パークレンジャー養成講座

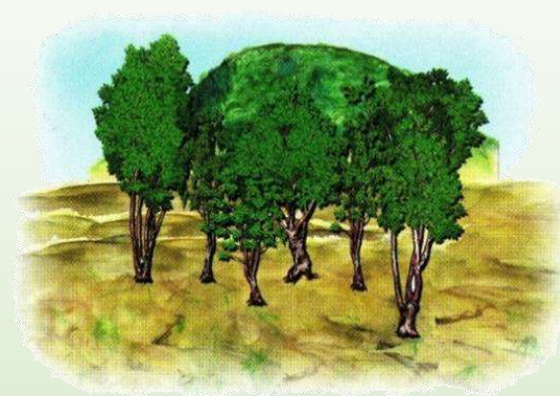
森林整備体験「里山の整備」

NPO法人日本パークレンジャー協会

湿地



雑木林



里山

田畑や草原



照葉樹の社叢林



里山の利用(S40年頃まで)

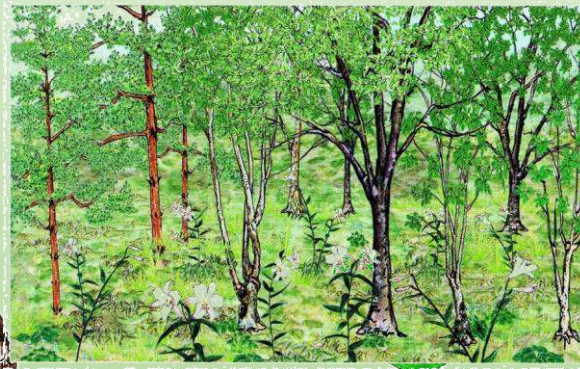
- * 燃料：薪、炭、柴…
- * 用材：スギ、ヒノキ、竹、ツル…
- * 食料：獣肉、キノコ、山菜、木の実…
- * 医薬：薬草
- * 家畜の飼料、肥料など

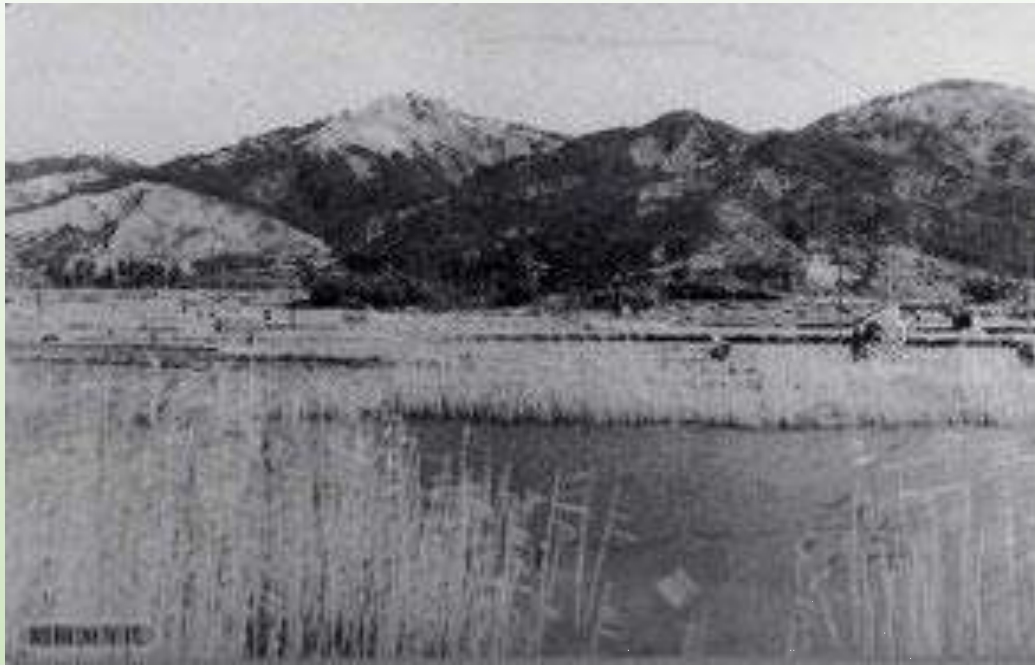
S40年代以降は森の利用がされなくなった (化石燃料、化学肥料、外国産の木材)



手入れで
明るい森

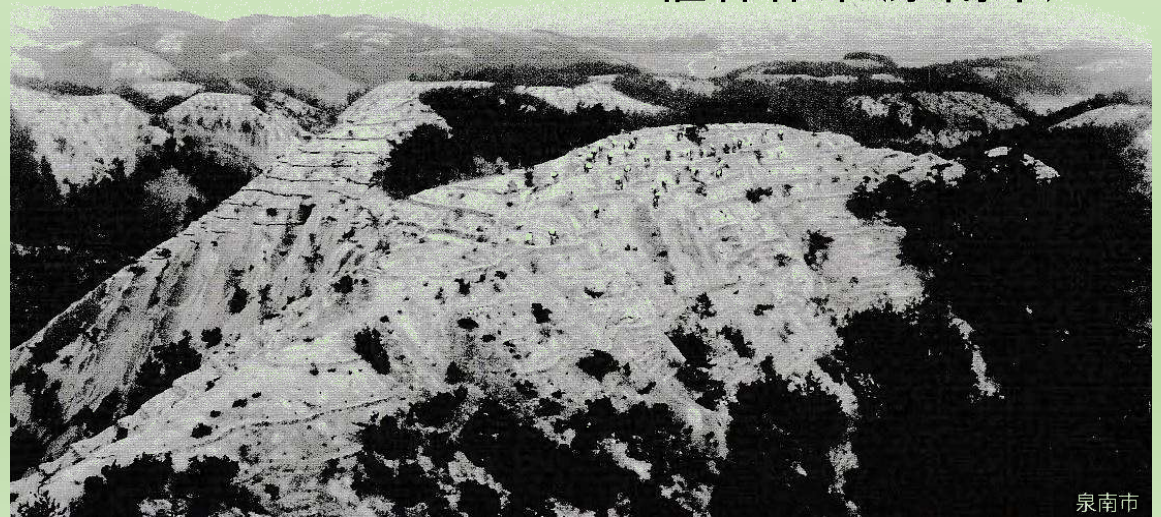
放置で
暗い森





昭和20年代の交野山

植林作業(泉南市)



泉南市

森の利用をしなくなり手入れが必要になってきた



パークレンジャーの森林整備活動

明るい綺麗な森にして多様な生きものが住むようにする



森の手入れで色々な生きもの



パークレンジャーの森の整備活動

- * 月に3回: 第2、第4土曜日、平日1日(第4土曜の週月曜日)
- * 部員登録の上自由参加
- * ノルマはありません

活動すると作業はきついけど

- * 自然の中で仲間と活動する楽しさ
- * 綺麗な森になるのを見る達成感
- * 色々な生き物と出会い発見する喜び
- * 少しいただけの成果物(シイタケや山菜)

ボランティアは

- * 楽しいから続けられる
- * やりがいや生きがいを感じる
- * 仕事を離れた自己実現の場
- * その結果が社会に役立てば良い